



Министерство науки и высшего образования Российской Федерации
федеральное государственное бюджетное образовательное учреждение
высшего образования
«Санкт-Петербургский государственный университет
промышленных технологий и дизайна»

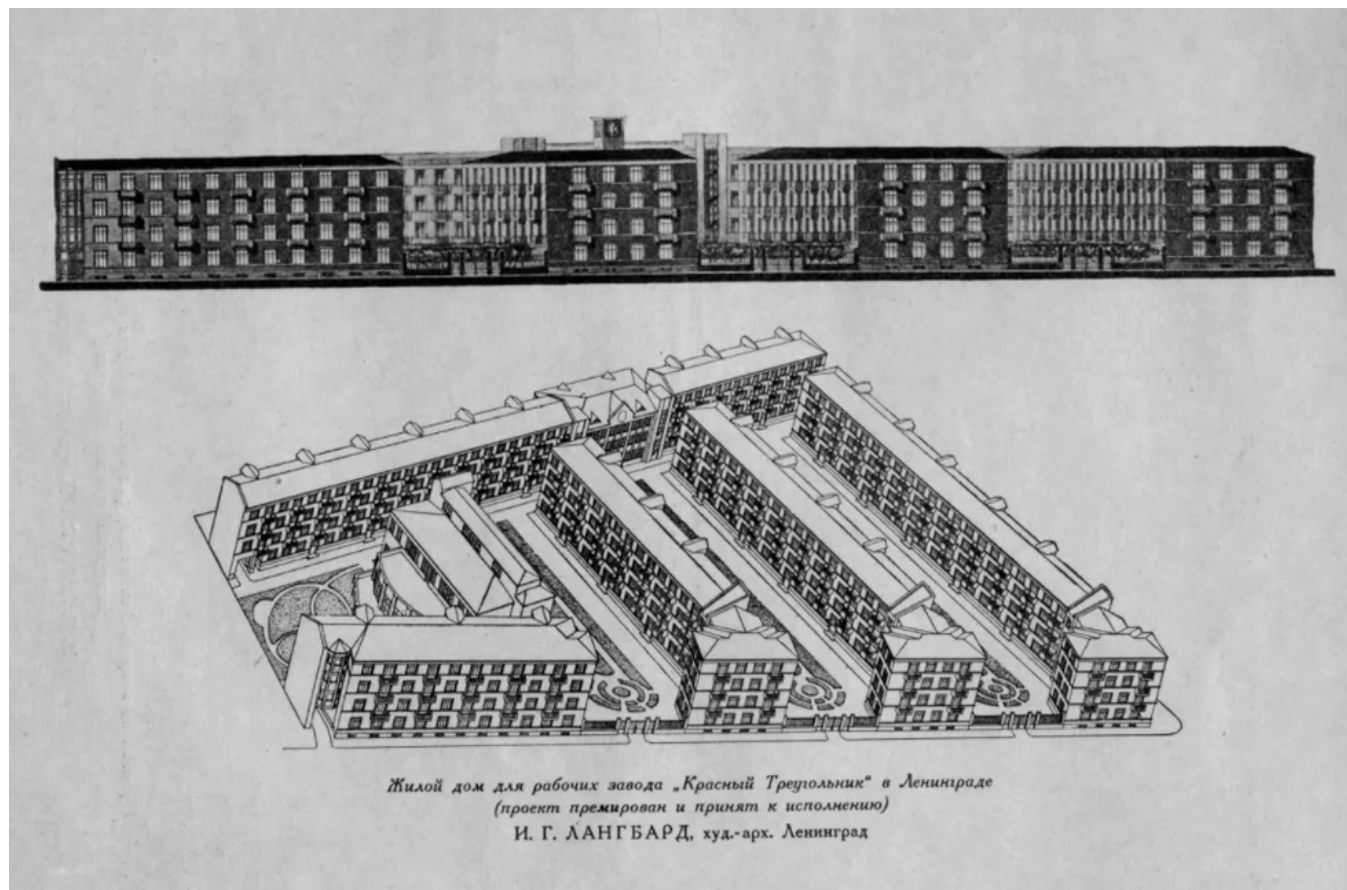
ВЫПУСКНАЯ КВАЛИФИКАЦИОННАЯ РАБОТА (бакалаврская работа)

на тему: «Концепция реставрации и приспособления выявленного объекта культурного наследия
«Жилой комплекс фабрики «Красный треугольник» в Санкт – Петербурге (Старо-Петергофский пр.,
21, литеры А Б, В, Д, Е, Ж (Старо-Петергофский пр., 21; Курляндская ул. 40)»

Исполнитель - обучающийся учебной группы 4-АД-1
Губаревич Эмилия Андреевна
Руководитель выпускной квалификационной работы
доцент Швабаускас Ремигиус Йонович

Проект направлен на разработку концепции, которая включает:

- исследование исторического и культурного контекста объекта;
- анализ потребностей и интересов заинтересованных сторон (сообщества, владельцев, экспертов);
- разработку стратегий и рекомендаций по использованию и сохранению объекта.



Жилой дом для рабочих завода «Красный треугольник» в Ленинграде. И. Г. Лангбард

«Концепция реставрации и приспособления выявленного объекта культурного наследия «Жилой комплекс фабрики «Красный треугольник» в Санкт – Петербурге (Старо-Петергофский пр., 21, литеры А Б, В, Д, Е, Ж»

Информация об объекте:

Адрес: Санкт-Петербург, Старо-Петергофский пр., д. 21, литеры А Б, В, Д, Е, Ж; Курляндская ул., д. 40.

Общая площадь проектируемого участка 1,41 га

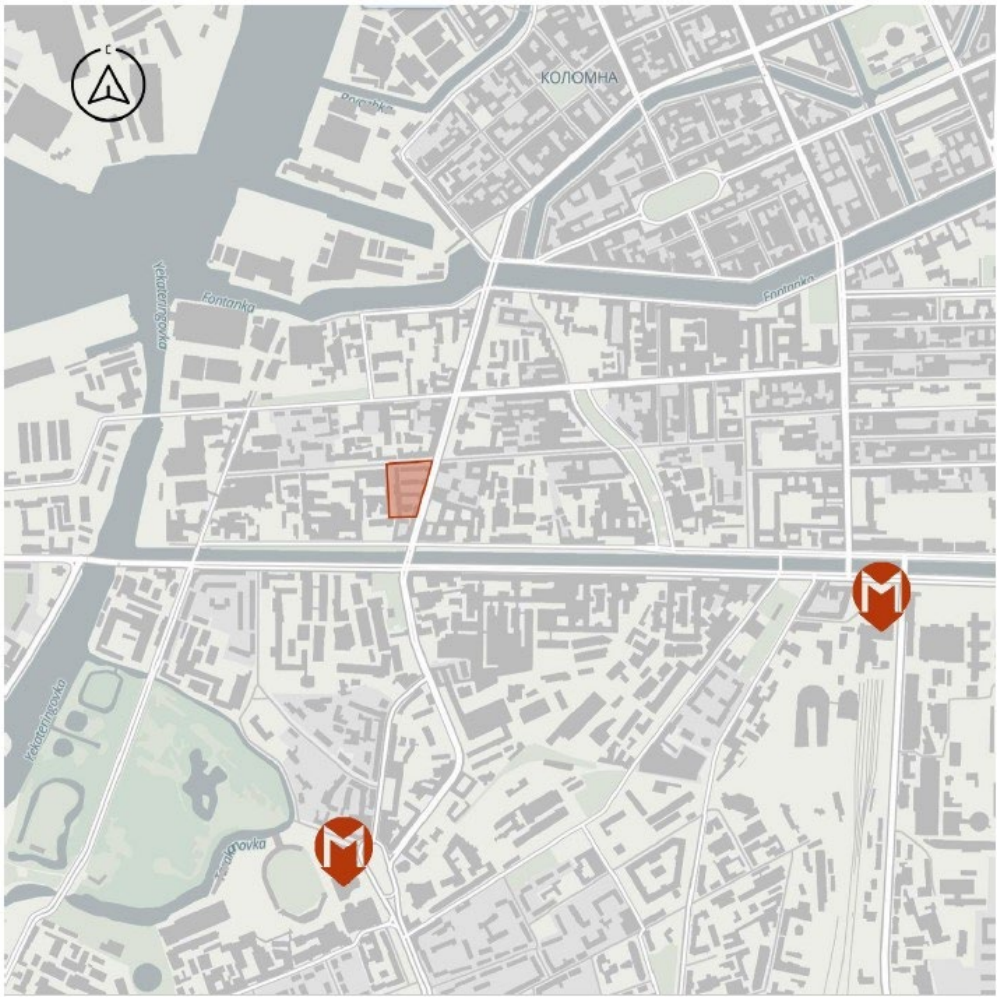
Координаты: 59.910736, 30.275779

Годы строительства: 1926 – 1927 гг.

Архитектор: И. Г. Лангбард



Ситуационный анализ



Местоположение участка на плане города

-  – границы участка
-  – станция метро

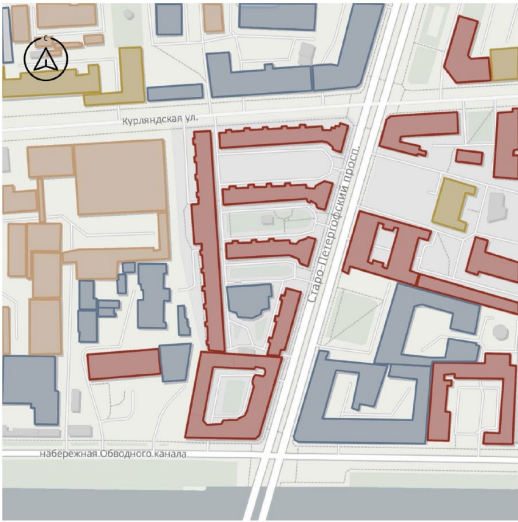


Схема функционального зонирования

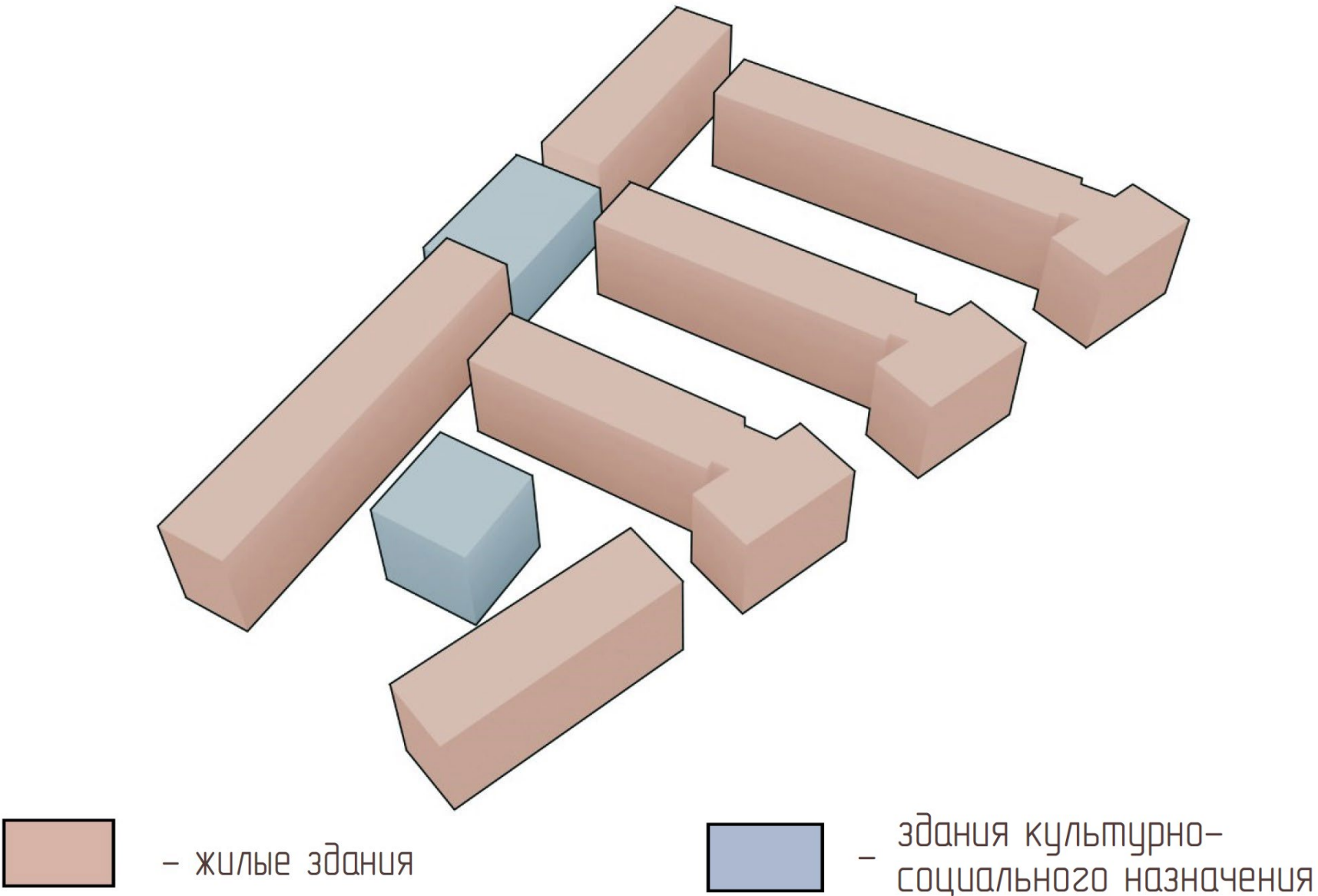
-  – жилые здания
-  – административные здания
-  – общественные здания (школы, больницы и т.д.)
-  – производственно-складские помещения



Схема транспортно-пешеходного движения

-  – границы участка
-  – парковка на участке
-  – озеленение
-  – остановки общест. транспорта
-  – пути основного движения пешеходов
-  – пути основного движения транспорта

Схема функционального зонирования



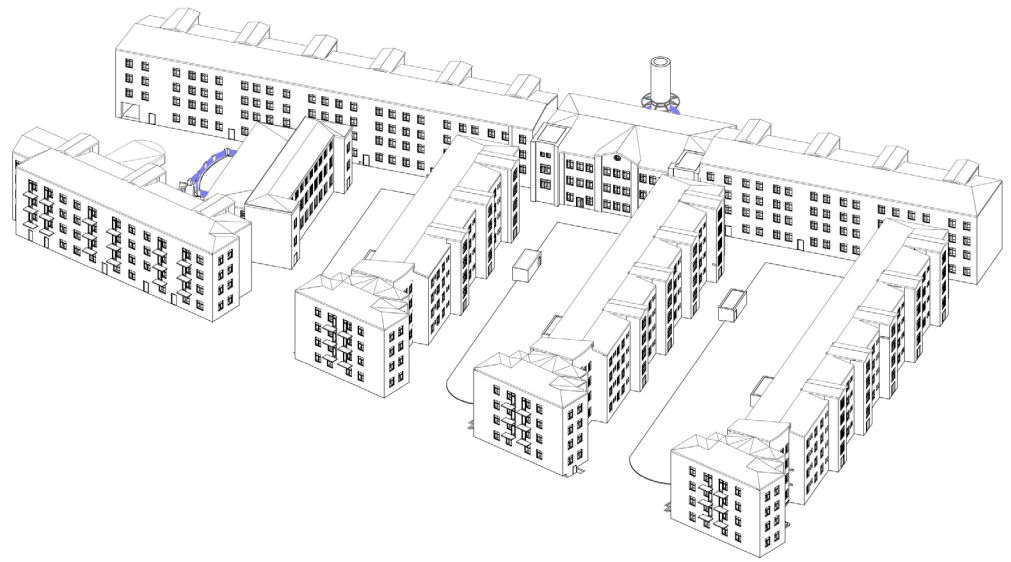
Ландшафтное решение



Экспликация		
№	Наименование	Площадь
1	Проезд	645,76 м²
2	Тех. помещение	21,92 м²
3	Секция 1	581,60 м²
4	Секция 2	984,51 м²
5	Секция 3	1 343,23 м²
Общая площадь		3 575,25 м²

Новое ландшафтное предложение включает в себя переосмысление дворовых территорий, основанное на исторических чертежах. Также новые зоны отдыха: детская площадка, прогулочные зоны и т. д. Проект также предполагает реализацию нового озеленения территории, а также освещение в ночное время.

«Концепция реставрации и приспособления выявленного объекта культурного наследия «Жилой комплекс фабрики «Красный треугольник» в Санкт – Петербурге (Старо-Петергофский пр., 21, литеры А Б, В, Д, Е, Ж»



На фасаде корпуса Д со стороны Курляндской улицы, в вечернее время проектом предусмотрена световая инсталляция, посвященная Иосифу Лангбарду, а также архитектуре ленинградского авангарда.

Слайды вечернего шоу:

КОНСТРУКТИВИЗМ

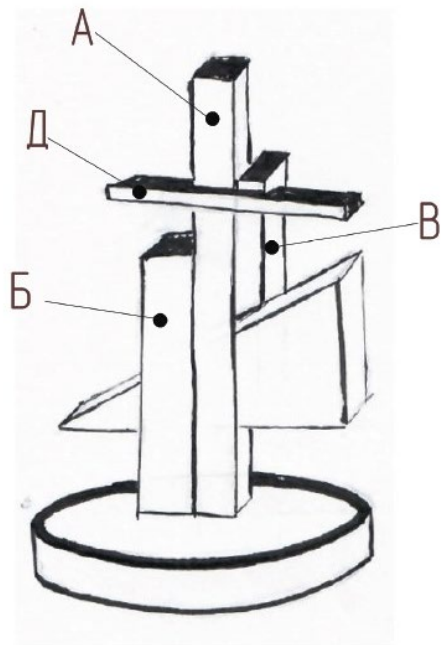


КОНСТРУКТИВИЗМ



Световая инсталляция

Разработка памятного знака



Разработка ландшафтного планирования включает в себя создание памятного знака, посвященного объекту культурного наследия «Жилому комплексу фабрики «Красный треугольник», который помимо декоративной функции, в темное время суток становится предметом освещения.

За основу разработки памятника был взят генеральный план участка, а именно расположение жилых корпусов на нем. Таким образом, получились три параллельных оси (лит. А, Б, В), а также одна перпендикулярная (лит. Д). В основе – треугольник, как символ фабрики «Красный треугольник».



Дворовая территория в темное время суток



Визуализации дворовых территорий



Визуализации детской площадки



Визуализация дворовой территории



Визуализация двора со стороны Старо-Петергофского проспекта



Визуализация культурного центра (лит. Ж)

Культурный центр (лит. Ж)

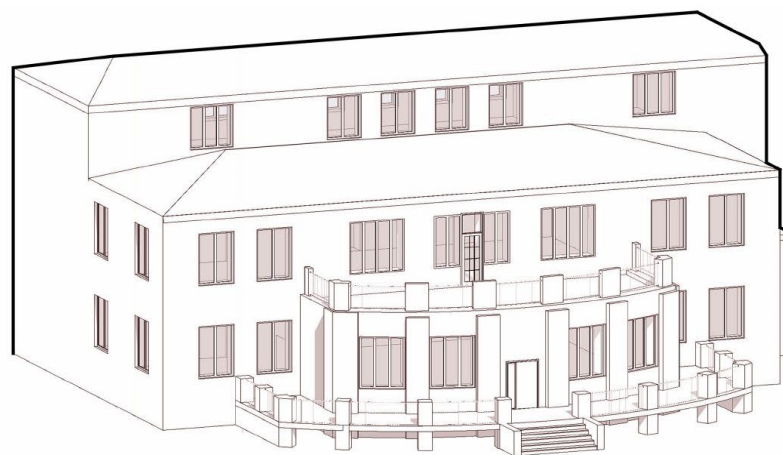


Здание существующего бизнес-центра перепрофилируется под многофункциональный культурный центр, в состав которого войдут:

- выставочные залы;
- лекционный зал;
- комнаты для занятий детей изобразительным искусством;
- административные помещения и т. д.
- спортивный зал



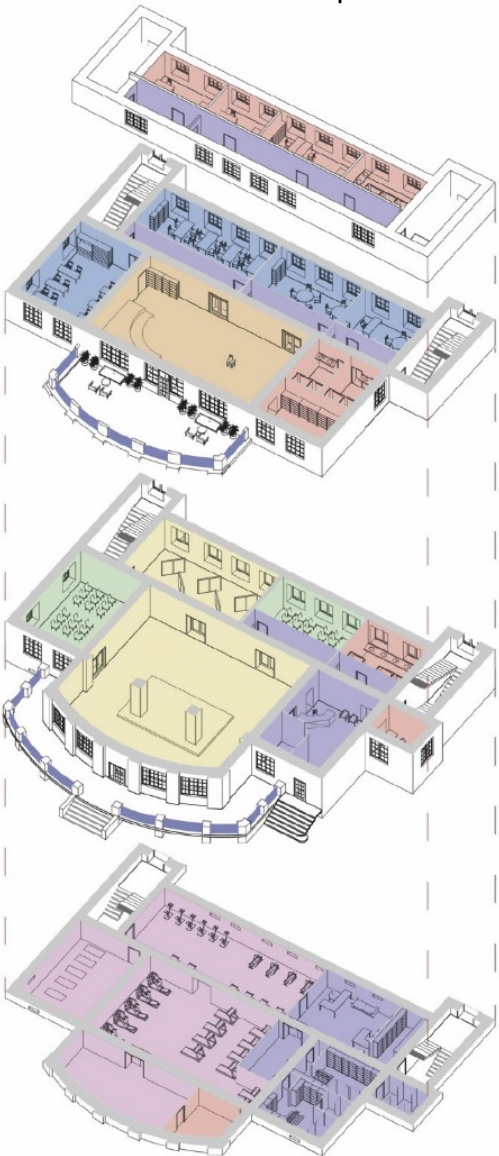
аксонометрия до перепланировки



аксонометрия после перепланировки

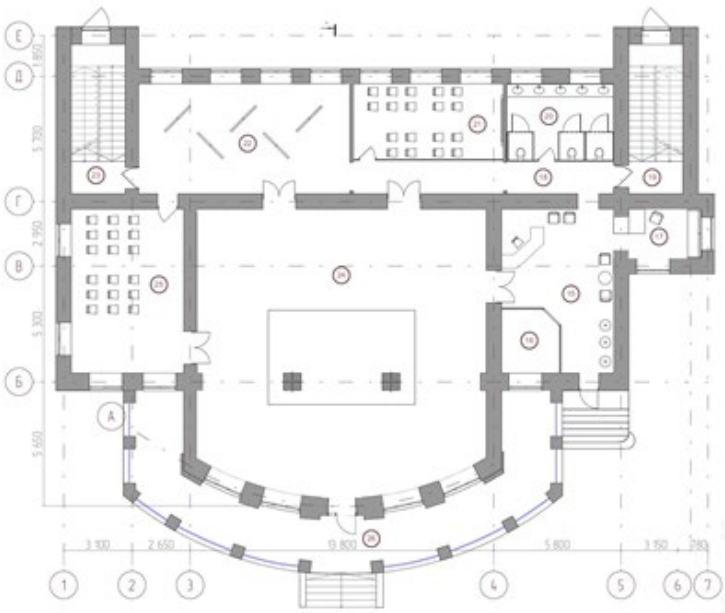
Культурный центр (лит. Ж)

Взрыв-схема

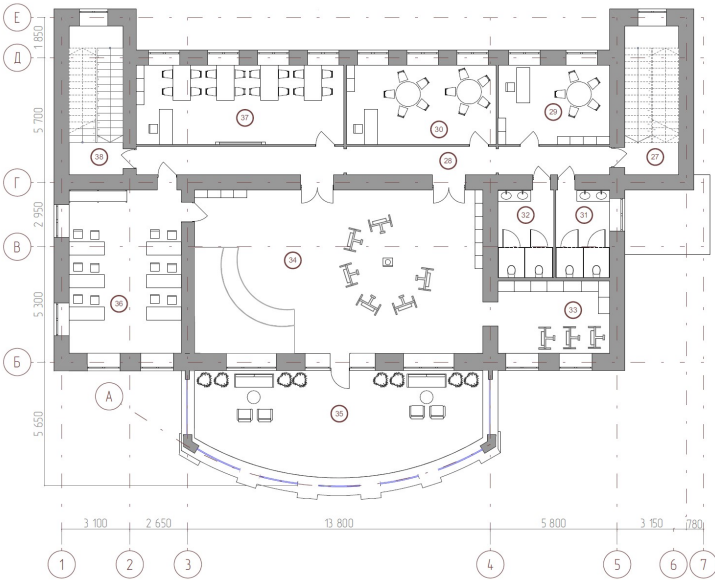


- тех. помещения
- холл/общественные пространства
- учебные классы
- класс с амфитеатром
- лектории
- выставочные пространства
- спортивные залы

Поэтажные планы



Экспликация		
№	Наименование	Площадь
15	Ресторан	30,32 м²
16	Гардеробная	7,38 м²
17	Охрана	8,63 м²
18	Холл	18,20 м²
19	Лестничная клетка	16,76 м²
20	С/у	7,38 м²
21	Лекторий	24,14 м²
22	Выставочный зал со стендами	47,61 м²
23	Лестничная клетка	16,76 м²
24	Выставочный зал со сценой	165,34 м²
25	Лекторий	38,18 м²
26	Терраса	55,94 м²
Общая площадь		636,44 м²



Экспликация		
№	Наименование	Площадь
27	Лестничная клетка	16,76 м²
28	Класс для занятий	28,13 м²
29	Класс для занятий	18,42 м²
30	Класс для занятий	24,66 м²
31	С/у	9,83 м²
32	С/у	9,98 м²
33	Кладовая	16,88 м²
34	Класс с амфитеатром	98,30 м²
35	Балкон	56,80 м²
36	Класс для занятий	38,18 м²
37	Класс для занятий	34,22 м²
38	Лестничная клетка	16,76 м²
Общая площадь		385,68 м²

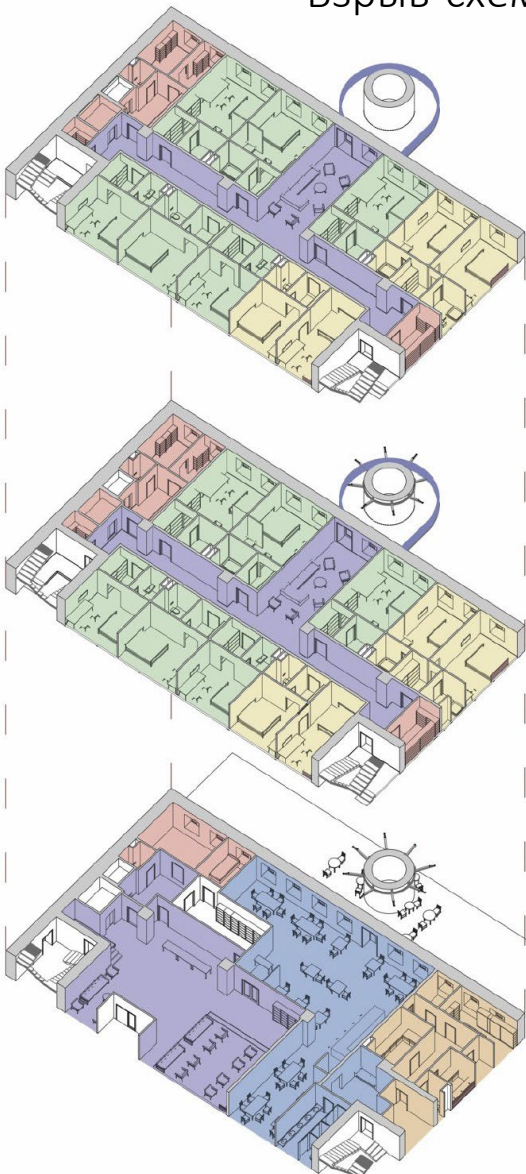
Гостиница (лит. Д)

Здание бывшей котельной (лит. Д) предполагается приспособить под гостиницу на 16 номеров. На первом этаже гостиницы спроектированы: большой холл, который включает ресепшн и кафе. Второй и третий этажи включают в себя по 8 номеров на каждом этаже, а также технические помещения. Проект гостиницы также включает в себя приспособление котельной трубы для создания балконов с выходом с 2 и 3 этажей. Конструкции предполагается крепить при помощи швеллеров и металлоконструкций.



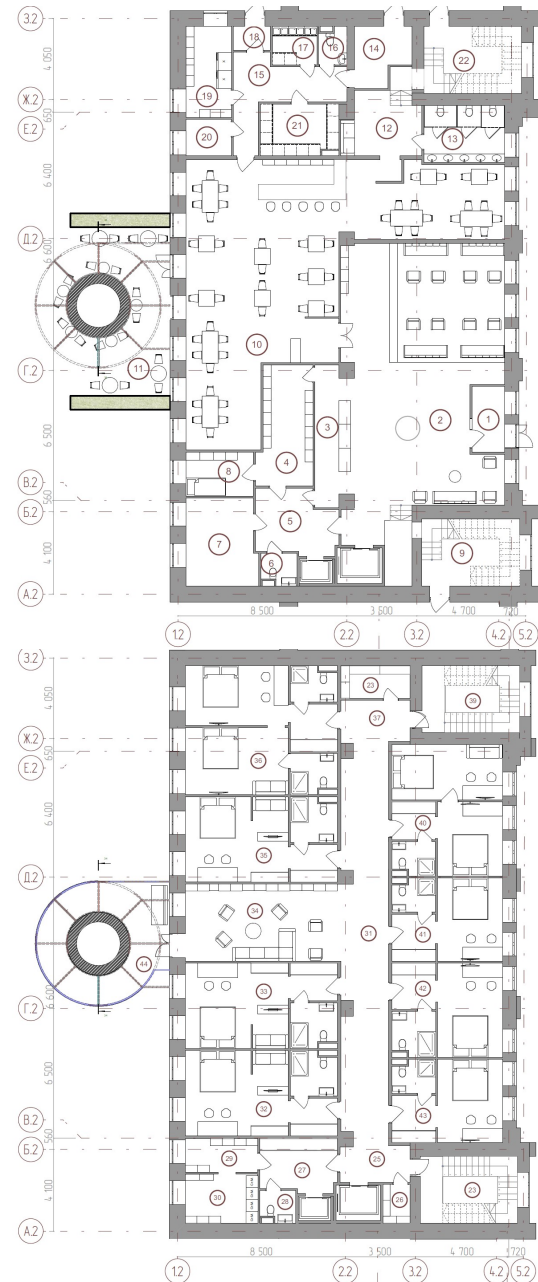
Гостиница (лит. Д)

Взрыв-схема



- тех. помещения
- холл/общественные пространства
- ресторан
- кухня
- двухместные номера
- трехместные номера

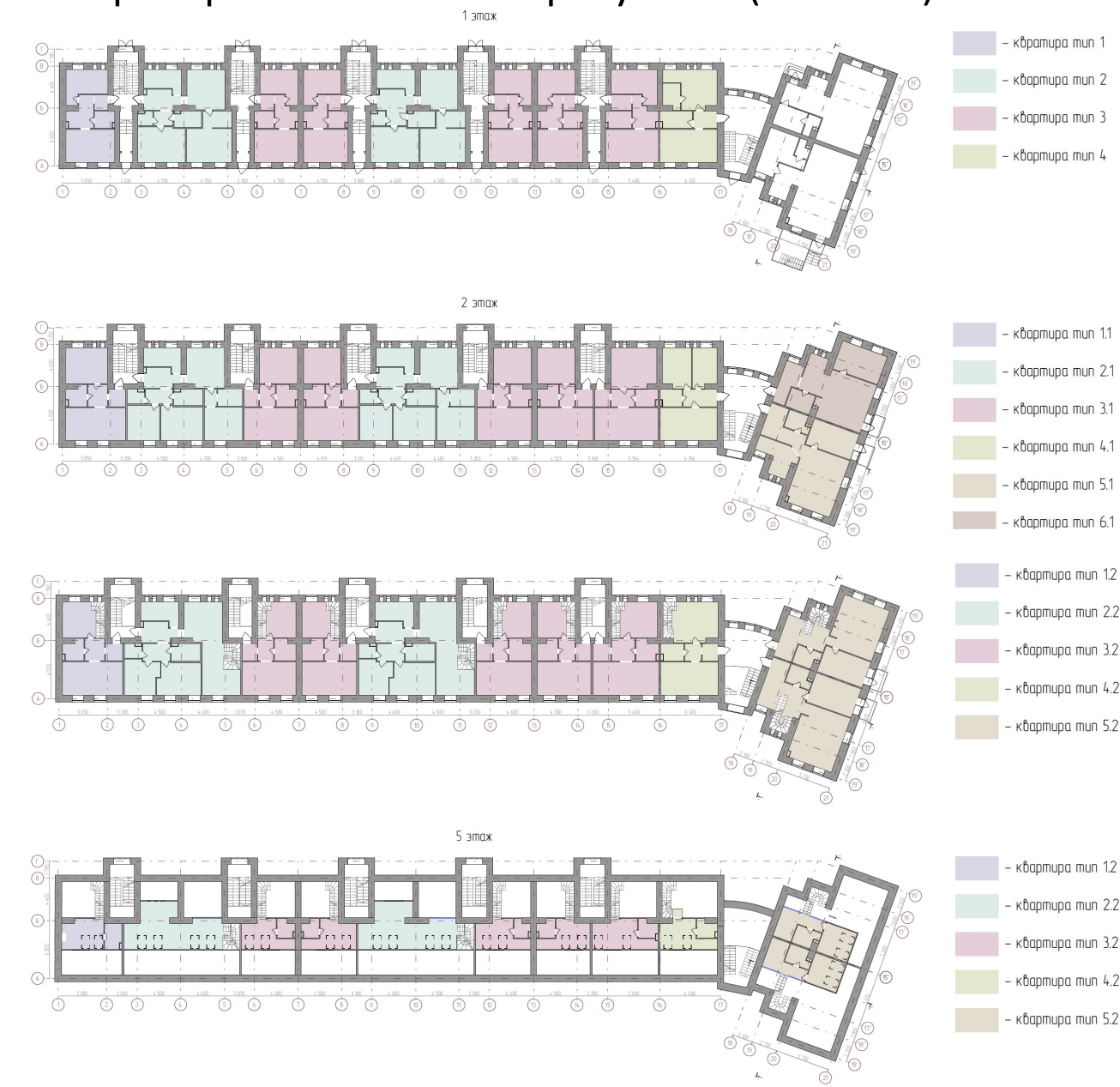
Поэтажные планы



Экспликация		
№	Наименование	Площадь
1	Танбур	5,49 м²
2	Холл	107,06 м²
3	Ресепшн	13,27 м²
4	Тех. помещение	15,92 м²
5	Коридор	12,27 м²
6	Санузел	3,01 м²
7	Тех. помещение	15,45 м²
8	Комната персонала	7,50 м²
9	Лестничная клетка	16,58 м²
10	Ресторан	126,83 м²
11	Терраса	56,76 м²
12	Холл	13,30 м²
13	Санузел	11,70 м²
14	Тех. помещение	7,57 м²
15	Коридор	14,83 м²
16	Санузел	2,75 м²
17	Мойка	4,33 м²
18	Танбур	2,23 м²
19	Кладовая	10,44 м²
20	Раздаточная	4,21 м²
21	Кухня	9,98 м²
22	Лестничная клетка	16,58 м²
Общая площадь		377,91 м²

Экспликация		
№	Наименование	Площадь
24	Лестничная клетка	16,58 м²
25	Холл	6,49 м²
26	Кладовая	2,68 м²
27	Тех. помещение	10,23 м²
28	С/у	3,02 м²
29	Тех. помещение	6,18 м²
30	Прачечная	9,07 м²
31	Коридор	46,94 м²
32	Двухместный номер, тип 1	33,06 м²
33	Двухместный номер, тип 1	33,06 м²
34	Ланч-зона	30,61 м²
35	Двухместный номер, тип 1	33,06 м²
36	Четырехместный номер, тип 1	50,01 м²
37	Холл	7,42 м²
38	Кладовая	5,73 м²
39	Лестничная клетка	16,58 м²
40	Четырехместный номер, тип 2	37,09 м²
41	Двухместный номер, тип 2	23,43 м²
42	Двухместный номер, тип 2	26,50 м²
43	Двухместный номер, тип 2	23,48 м²
44	Балкон	28,20 м²
Общая площадь		377,91 м²

Квартиры жилых корпусов (лит. А)



В жилых корпусах проект предусматривает комплексную перепланировку квартир. Всего было спроектировано 20 типов квартир.

Одним из решений было включить чердачное помещение в площадь квартир на 4 этаже.

